

F3 Corpus



Máxima independencia con con F3

En términos de tamaño, la F3 es "el hermano pequeño" de nuestra familia de sillas de ruedas de tracción delantera. Su tamaño y agilidad le permitirán moverse rápidamente, en interiores y exteriores, en espacios pequeños tales como autobuses, calles, centros comerciales ... o también pequeños apartamentos. El chasis bajo, permite situar el centro de gravedad muy bajo dándole una gran estabilidad al subir y bajar rampas pronunciadas. La F3 proporciona un excepcional cómodo paseo, ahorrando su energía para superar los obstáculos de la vida.

El Corpus® Seating System se suministra como asiento ergonómico conformado con todas las medidas técnicas lo que le ha hecho el líder en sedestación y posicionamiento. Su ligero arqueado del reposapiés, el diseño abierto de reposabrazos y el Sistema de controles UniTrack permiten ajustarnos a cualquier medida y conseguir el control postural idóneo. Todo esto no impide el confort total cuando escogemos una silla pequeña.

La F3 es la prueba de todo esto.



FUNCIONES ELÉCTRICAS



Basculación anterior



Basculación posterior



Elevación



Regulación reposapiés



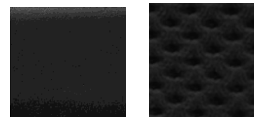
Reclinación respaldo

COLORES



SUNBURST ORANGE RADIANT RED POWER PINK OCEAN GALACTIC GREEN MIDNIGHT BLACK

TAPIZADO



LEATHERETTE BLACK FABRIC

ESPECIFICACIONES

Chasis SIN/CON antivuelcos	915/1015 mm
Longitud total	1140 mm
Anchura	610 mm
Anchura total	610 – 790 mm
Altura	970-1170
Longitud mínima de transporte (s/antiv)	790 mm
Longitud mínima de transporte (c/antiv)	890 mm
Altura mínima de transporte	825 mm
Altura asiento	450 mm
Altura asiento elevado	450 – 750 mm
Peso incl. de baterías 60/73 AH	175/184 kg
Peso de baterías 60/73 AH	2x19 kg/2x23 kg
Peso usuario	150 kg
Ancho asiento	420 – 570 mm (by 50 mm)
Largo asiento	370-570 mm (by 50mm)
Ancho respaldo	360/410/460/510 mm
Altura respaldo	470,545-670
Distancia entre reposabrazos	380 – 480/480 – 580 mm
Altura reposabrazos	185-320 mm

Autonomía	25-30 km *
Max. velocidad	8/10 km/h
Radio giro (ISO 7176-5)	675 mm
Espacio giro	1040 mm
Supera bordillos	60/75 mm
Suspensión	Sí
Electrónica R-net	120 A
Elevación asiento	0 – 300 mm
Basculación asiento eléct.	50°
Basculación negativa (prono)	5°/10°/20°/30°**
Reposapiés eléctricos	90-180°
Reclinación de respaldo elect.	85°–150°/180°***
Reclinación manual respaldo	120°
Crash tested ISO 7176-19 lock	Sí, max 136 kg
Crash tested ISO 10542-3 straps	Sí, max 150 kg
EN12182/EN12184 CE	Sí

Estas especificaciones pueden variar dependiendo de la configuración de la silla. Las restricciones a las funciones de seguridad pueden ser necesarias en determinadas configuraciones dependiendo del peso del usuario. Para más información no mencionada en esta ficha, consulte el manual de usuario que puede ser descargado desde el sitio web de Permobil, o póngase en contacto con su representante local Permobil.

